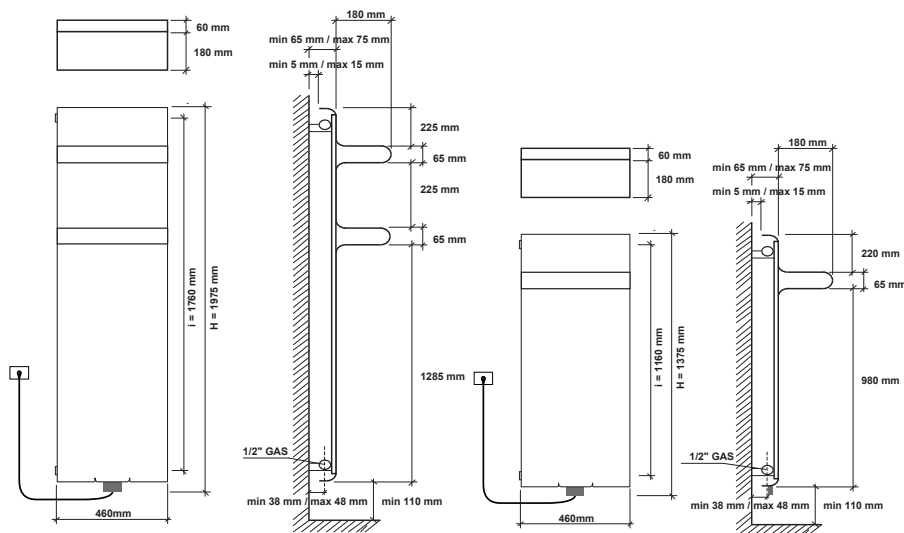


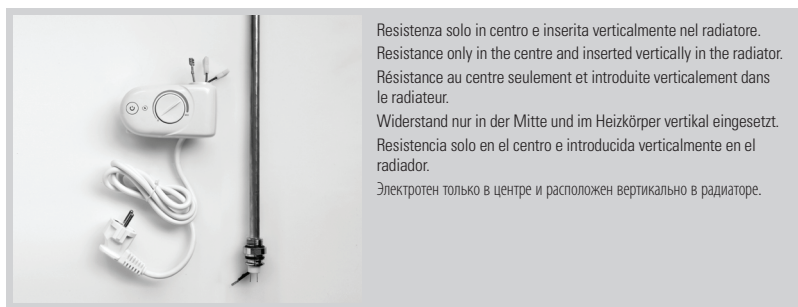
# REBEL SINGLE VERTICAL ELEC



Interasse dal centro foro al muro min. 38 / max 48 mm.  
Distance between hole center and wall min. 38 / max 48 mm.  
Distance du centre du trou au mur min. 38 / max 48 mm.  
Abstand zwischen Lochmitte und Wand min. 38 / max 48 mm.  
Distancia entre el centro del agujero y el muro min. 38 / máx 48 mm.  
Расстояние между центром отверстия и стеной — не менее 38 мм и не более 48 мм.



design by Francesco Lucchese



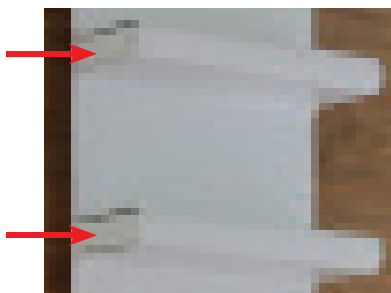
Resistenza solo in centro e inserita verticalmente nel radiatore.  
Resistance only in the centre and inserted vertically in the radiator.  
Résistance au centre seulement et introduite verticalement dans le radiateur.  
Widerstand nur in der Mitte und im Heizkörper vertikal eingesetzt.  
Resistencia solo en el centro e introducida verticalmente en el radiador.  
Электротен только в центре и расположен вертикально в радиаторе.



H1 / H2

## NEWS

Resistenza elettrica con costo aggiuntivo del 3%  
potenza elettrica resistenza **MAX 1000watt**  
Electric resistance with additional cost 3%  
output for electrical version **MAX 1000watt**  
Résistance électrique avec coût supplémentaire 3%  
puissance en version électrique **MAX 1000watt**  
Heizstab mit Mehrpreis 3%  
Leistung der elektrischen Ausführung **MAX 1000watt**  
Resistencia eléctrica con costo adicional 3%  
output version eléctrica **MAX 1000watt**  
Электрическое сопротивление за дополнительную плату 3%  
мощность электрического варианта **MAX 1000watt**



Coperture mensola a richiesta / Shelves covers on request / Couvertures etageres sur demande / Regal-Abdeckung auf Anfrage / Revestimiento estante bajo pedido / Покрывтие для полок (по запросу)

| codice<br>code<br>code<br>Artikel Nr.<br>codigo<br>код | altezza<br>height<br>hauteur<br>Höhe<br>altura<br>высота | pezzi<br>items<br>pièces<br>Stück<br>piezas<br>шт |
|--|--|---|
|  | H mm   |   |
| 101075   | 1265   | 2   |
| 101073   | 1865   | 4   |

Le coperture mensola possono essere montate solo da Caleido  
The shelves covers can be mounted only by Caleido  
Les couvertures étagères peuvent être montées seulement par Caleido  
Die Regalabdeckungen können nur von Caleido montiert werden  
Los revestimientos estante pueden ser instalado unicamente por Caleido  
Покрывтия для полок могут монтироваться только компанией Caleido

Coperture laterali a richiesta. Il prezzo varia in base all'altezza del radiatore.  
Lateral cover on request. The price changes according to the height of radiator.  
Couvertures latérales sur demande. Le prix change selon l'hauteur du radiateur.  
Seitliche Abdeckung auf Anfrage. Der Preis ändert gemäß der Höhe des Heizkörpers.  
Revestimiento lateral bajo pedido. El precio varia según l'altura de el radiador.  
Боковые крышки предоставляются по запросу. Цена зависит от высоты радиатора.

caleido

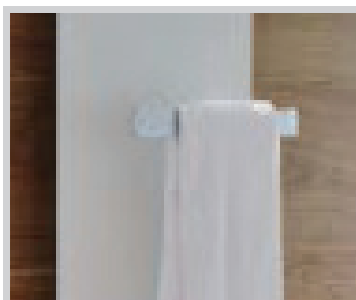
# REBEL SINGLE VERTICAL ELEC



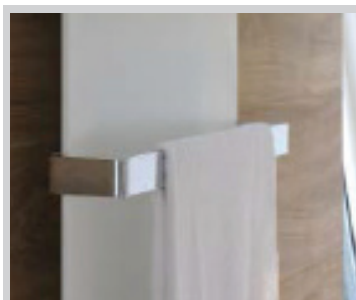
| codice<br>code<br>Artikel Nr.<br>codigo<br>код | altezza*<br>height*<br>hauteur*<br>hoehe*<br>altura*<br>высота* | larghezza<br>width<br>largeur<br>Breite<br>ancho<br>ширина | interasse<br>distance<br>between bars<br>entraxe<br>Achsabstand<br>distancia entre<br>centros<br>межцентровое<br>расстояние | peso radiatore<br>+ glicole<br>weight of<br>radiator<br>+ glycole<br>poids du<br>radiateur<br>+ glycol<br>Gewicht inkl.<br>Glykol<br>peso radiador<br>+ glicole<br><b>вес радиатор<br/>+ гликоль</b> | output versione<br>idraulica<br>output water<br>heating<br>puissance<br>en version<br>eau chaude<br>Leistung der<br>Wasser-<br>ausführung<br>output version<br>agua calida<br>мощность<br>гидравлического<br>варианта | potenza<br>elettrica<br>resistenza<br>output for<br>electrical<br>version<br>puissance<br>en version<br>electrique<br>Leistung der<br>elektrischen<br>Ausführung<br>output version<br>eléctrica<br>мощность<br>электрического<br>варианта |
|--|---|--|---|--|---|---|
|  | H mm  | L mm   | I mm  | Kg   | Δt50<br>watt  | watt  |
| EFREB12460...                                  | 1375  | 460  | 1160  | 30   | 521   | 700   |
| EFREB18460...                                  | 1975  | 460  | 1760  | 40   | 719   | 1000  |

|   |  |
|---|--|
| <ul style="list-style-type: none"> <li>* Incluso il termostato analogico di 110 mm</li> <li>* Included 110 mm high analogic room control</li> <li>* Inclus boîtier de régulation analogique de 110 mm</li> <li>* Inkl. Raumthermostat (110 mm)</li> <li>* Incluido termostato por ambiente analogico de 110 mm</li> <li>* Включающая аналоговый термостат 110 мм</li> </ul> | <p>Scatola termostato bianca di serie per radiatori bianchi. Scatola termostato cromata di serie per radiatori colorati e finiture inox.<br/>Standard white thermostat box for white radiators. Standard chromed thermostat box for coloured and stainless steel finishings radiators.<br/>Boîtier thermostat blanc de série pour radiateurs blancs. Boîtier thermostat chromée de série pour radiateurs colorés et finitions inox.<br/>Serienmäßig weißes Thermostatgehäuse für weiße Heizkörper. Serienmäßig verchromte Thermostatgehäuse für bunte Heizkörper und Edelstahlfinish.<br/>Caja de termostato blanca de serie para radiadores blancos. Caja de termostato cromado de serie para radiadores coloreados y acabados inox.<br/>Корпус термостата белый стандартный для белых радиаторов. Стандартный хромированный термостат для цветных радиаторов и радиаторов в отделке нержавеющей стали.</p> |
|---|--|

|   |  |  |   |   |  |
|---|--|--|---|---|--|
| <p>I radiatori sono completi di kit di fissaggio a parete e valvola di sfogo.<br/><b>La versione cromata NON è disponibile.</b><br/>Pressione di collaudo: 5,2 bar<br/>Pressione di esercizio: 4 bar<br/>Materiale: Acciaio al carbonio</p> | <p>The radiators are equipped with a kit for fixing them to the wall and with an exhaust valve.<br/><b>Chromed radiators NOT available.</b><br/>Testing pressure: 5,2 bar<br/>Working pressure: 4 bar<br/>Material: carbon-steel</p> | <p>Les radiateurs sont munis d'un kit de fixation murale et d'une soupape de décompression.<br/><b>La version chromée N'EST PAS disponible.</b><br/>Pression d'essai: 5,2 bars<br/>Pression d'exercice: 4 bars<br/>Matière: Acier au charbon</p> | <p>Die Heizkörper sind mit Wandbefestigungsset und Luftventil ausgerüstet.<br/><b>Die verchromte Version ist NICHT verfügbar.</b><br/>Die verchromte Version ist NICHT verfügbar.<br/>Prüfungsdruck: 5,2 bar<br/>Betriebsdruck: 4 bar<br/>Stoff: Kohlenstoffstahl</p> | <p>Los radiadores están provistos de kit de fijación a la pared y de válvula de desahogo.<br/><b>La versión cromada NO está disponible.</b><br/>Presión de ensayo: 5,2 bar<br/>Presión de trabajo: 4 bar<br/>Material: Acero de carbono</p> | <p>Радиаторы укомплектованы набором крепежных деталей для закрепления на стене и выпускным клапаном.<br/><b>Хромированная версия в продаже ОТСУТСТВУЕТ.</b><br/>Давление при испытании – 5,2 бар<br/>Рабочее давление – 4 бар<br/>Повышение цен на 7%.<br/>Материал – углеродистая сталь</p> |
|---|--|--|---|---|--|



Barra portasciugamani short **a richiesta** / Short towel rail **on request** / Barre porte-serviettes **sur demande** / Handtuchtrockenstange short **auf Anfrage** / Barra calentatoallas short **bajo pedido** / Перекладина для полотенец short **(по запросу)**.



Barra portasciugamani **a richiesta** / Towel rail **on request** / Barre porte-serviettes **sur demande** / Handtuchtrockenstange **auf Anfrage** / Barra calentatoallas **bajo pedido** / Перекладина для полотенец **по запросу**.